

Gewerbe-/ Büro-Center

Längmatt 3
6212 St. Erhard



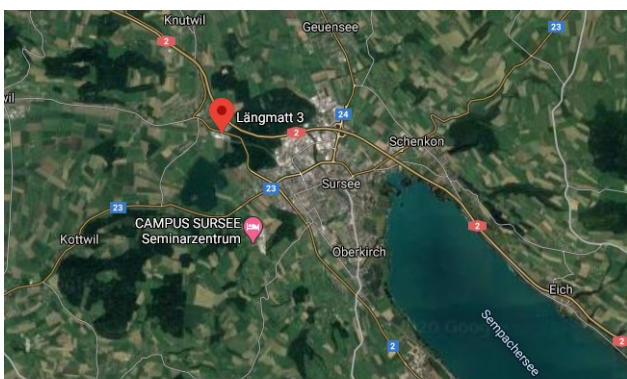
Lage/Etage	Nutzung	Fläche (m ² inkl. ZF)	CHF m ² /p.a. netto	CHF m ² /p.a. NK
1. OG	Büroflächen	43 m ²	CHF 110.-	CHF 20.-
1. OG	Büroflächen	59 m ²	CHF 110.-	CHF 20.-

Allgemeine Informationen

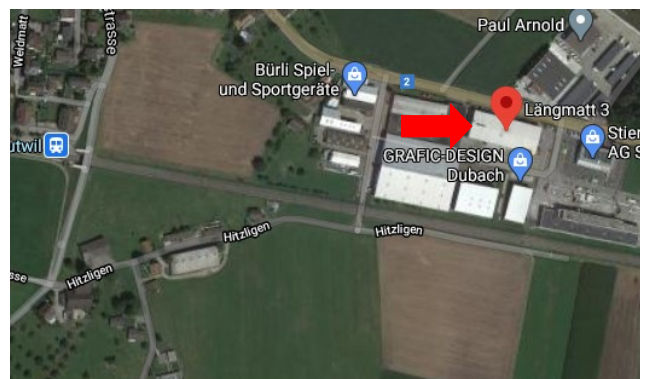
- Baujahr: 1979
- Letzte Renovation: 2008
- Anlieferung: vorhanden
- Warenlift: vorhanden
- Parkplätze aussen: inkl. 3 Gratisparkplätzen

Mietkonditionen:

- Verfügbar per sofort
- Zahlbar monatlich im Voraus
- Mieterkaution 6 x Bruttomietzins
- Mietzins zuzgl. 7.7% MwSt.



- ⇒ Autobahnanschluss A2 in 8 Autominuten erreichbar
- ⇒ Bahnhofli St. Erhard Knutwil 10 Gehminuten entfernt



KONTAKT

Mobimo Management AG

E-Mail info@mobimo.ch

Telefon +41 44 397 15 99

www.mobimo.ch

Liegenschafts-Nr. 13007
 Adresse Längmatt 3
 6212 St. Erhard

Nutzungsart Geschäftsgebäude

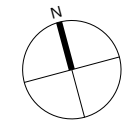
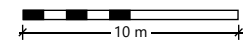
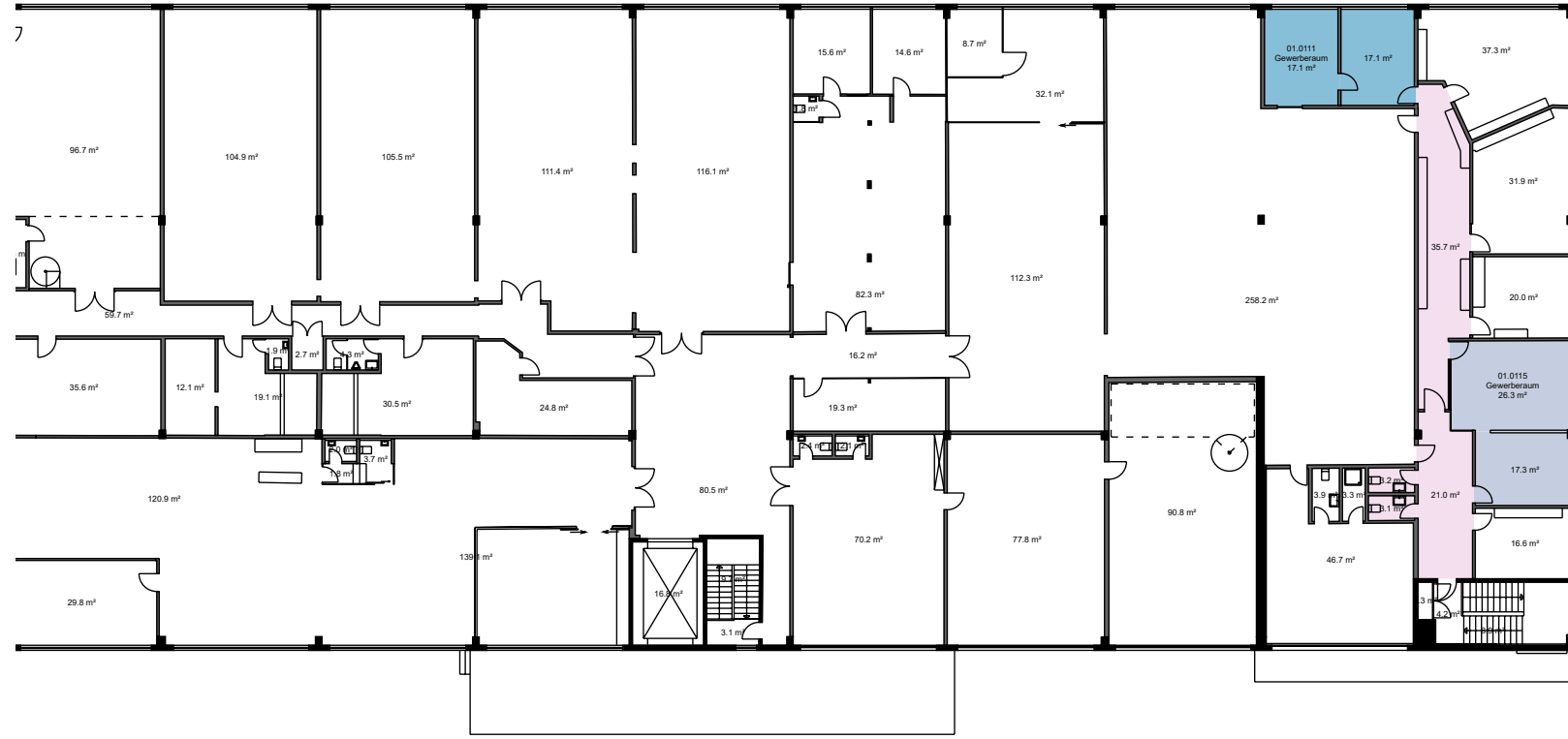
Bewirtschafter Mobimo Management AG

Druckdatum 15.03.2022
 Aktuelle Situation

Etage 1. Obergeschoss

Vermietungsplan (ID)

		VWAGF*	ZF*	VMF*	
	13007.01.0 111	Leerstand	34.1	12.4	47
	13007.01.0 115	Leerstand	43.6	15.8	59



*Dieser Vermietungsplan hat ausschliesslich informellen Charakter. Der Interessent bzw. Mieter kann aus dem Vermietungsplan daher keinerlei Ansprüche ableiten. Für Mietflächen, Masse, Grundrisse, Einbauelemente, Türanschlüsse usw. gelten ausschliesslich die in der Hauptmietvertragsurkunde gemachten Angaben. Alle Massangaben sind für Ausführungs- und Bestellzwecke vor Ort zu prüfen. Nichttragende Wände müssen vor Abbruch bezüglich Statik mit einem Fachplaner geprüft werden. VWAGF=Vermietbare Wohn-, Arbeits- u. Gewerbefläche, ZF=Zuschlagsfläche, VMF=Vermietbare Fläche (gerundet)