


Liegenschafts-Nr. 12011
 Adresse Schochengasse 6
 9000 St. Gallen

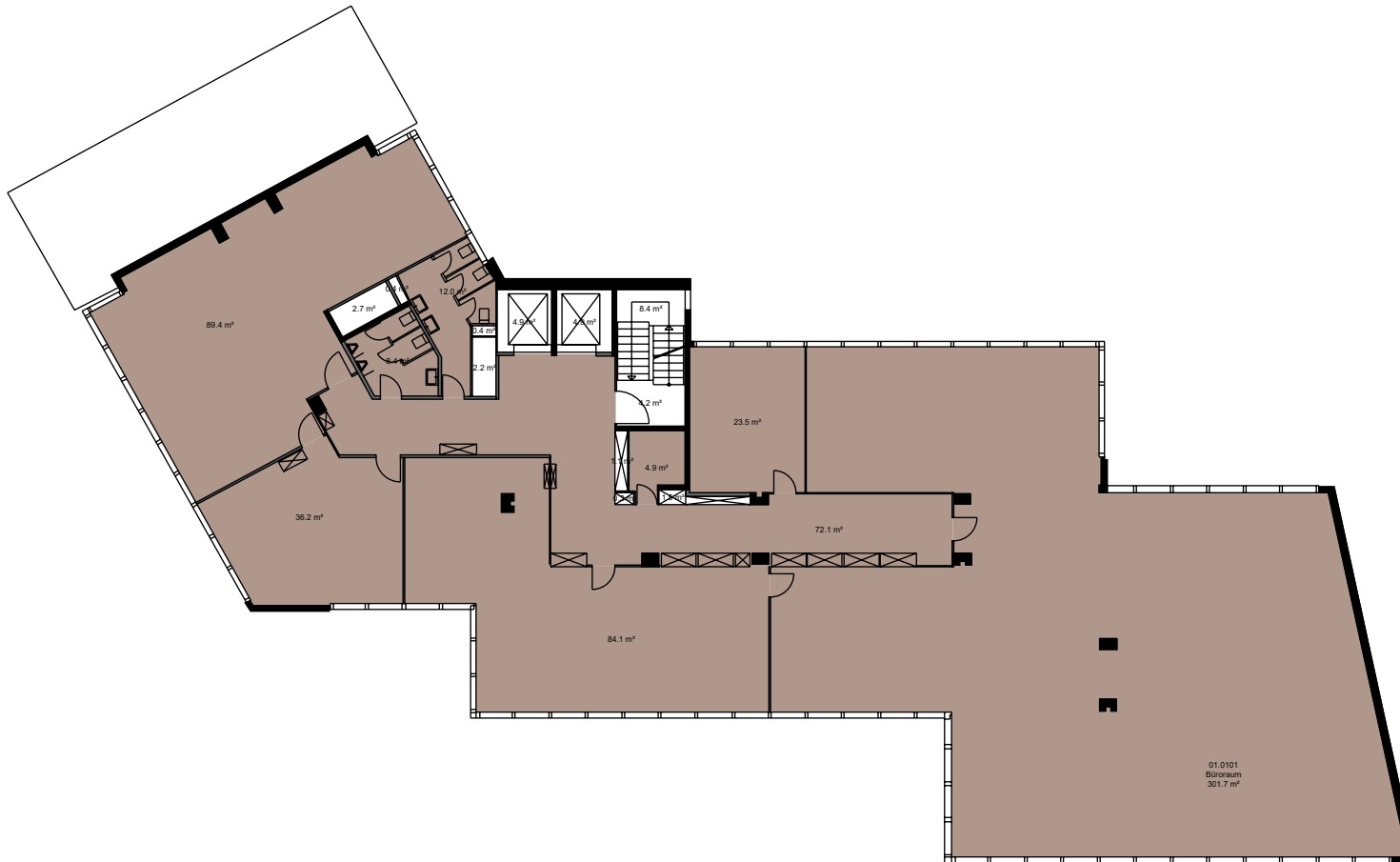
Nutzungsart Geschäftsgebäude

Bewirtschafter Mobimo Management AG

Etage 1. Obergeschoss

Vermietungsplan (ID)

	VWAGF*	ZF*	VMF*
 12011.01.0 101	632.3	0.0	632



*Dieser Vermietungsplan hat ausschliesslich informellen Charakter. Der Interessent bzw. Mieter kann aus dem Vermietungsplan daher keinerlei Ansprüche ableiten. Für Mietflächen, Masse, Grundrisse, Einbauelemente, Türanschläge usw. gelten ausschliesslich die in der Hauptmietvertragsurkunde gemachten Angaben. Alle Massangaben sind für Ausführungs- und Bestellungs-zwecke vor Ort zu prüfen. Nichttragende Wände müssen vor Abbruch bezüglich Statik mit einem Fachplaner geprüft werden. VWAGF=Vermietbare Wohn-, Arbeits- u. Gewerbefläche, ZF=Zuschlagsfläche, VMF=Vermietbare Fläche (gerundet)