

Liegenschafts-Nr. 11024
 Adresse Industriestrasse 26
 8404 Winterthur

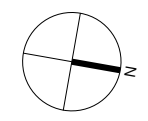
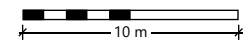
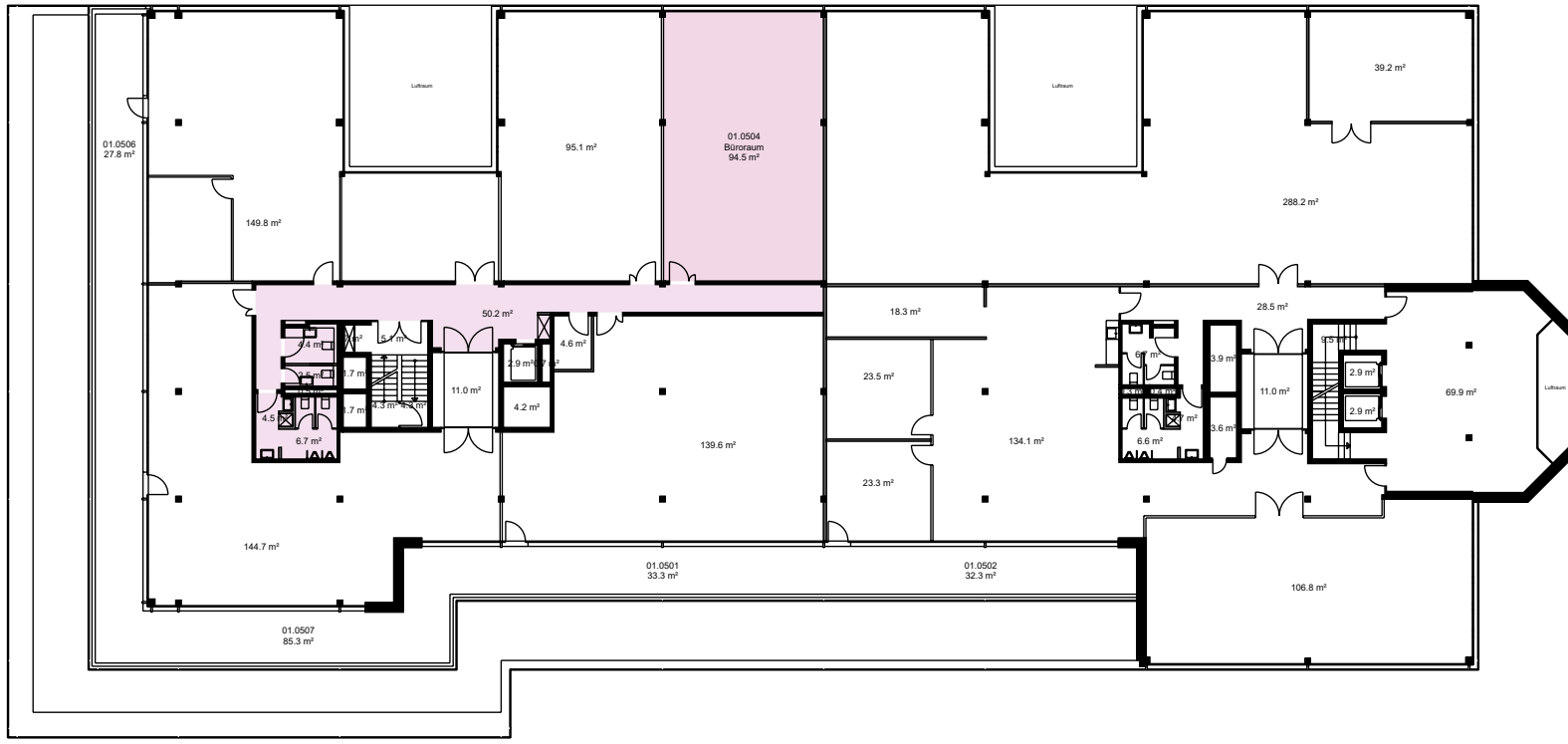
Nutzungsart Geschäftsgebäude

Bewirtschafter Mobimo Management AG

Aktuelle Situation
Etage 5. Obergeschoss

Vermietungsplan (ID)

	VWAGF*	ZF*	VMF*
 11024.01.0 504	94.5	10.3	105



*Dieser Vermietungsplan hat ausschliesslich informellen Charakter. Der Interessent bzw. Mieter kann aus dem Vermietungsplan daher keinerlei Ansprüche ableiten. Für Mietflächen, Masse, Grundrisse, Einbauelemente, Türanschläge usw. gelten ausschliesslich die in der Hauptmietvertragsurkunde gemachten Angaben. Alle Massangaben sind für Ausführungs- und Bestellungs-zwecke vor Ort zu prüfen. Nichttragende Wände müssen vor Abbruch bezüglich Statik mit einem Fachplaner geprüft werden. VWAGF=Vermietbare Wohn-, Arbeits- u. Gewerbefläche, ZF=Zuschlagsfläche, VMF=Vermietbare Fläche (gerundet)