

Liegenschafts-Nr. 13007  
 Adresse Längmatt 3  
 6212 St. Erhard


Nutzungsart Geschäftsgebäude

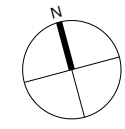
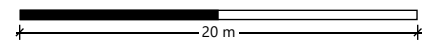
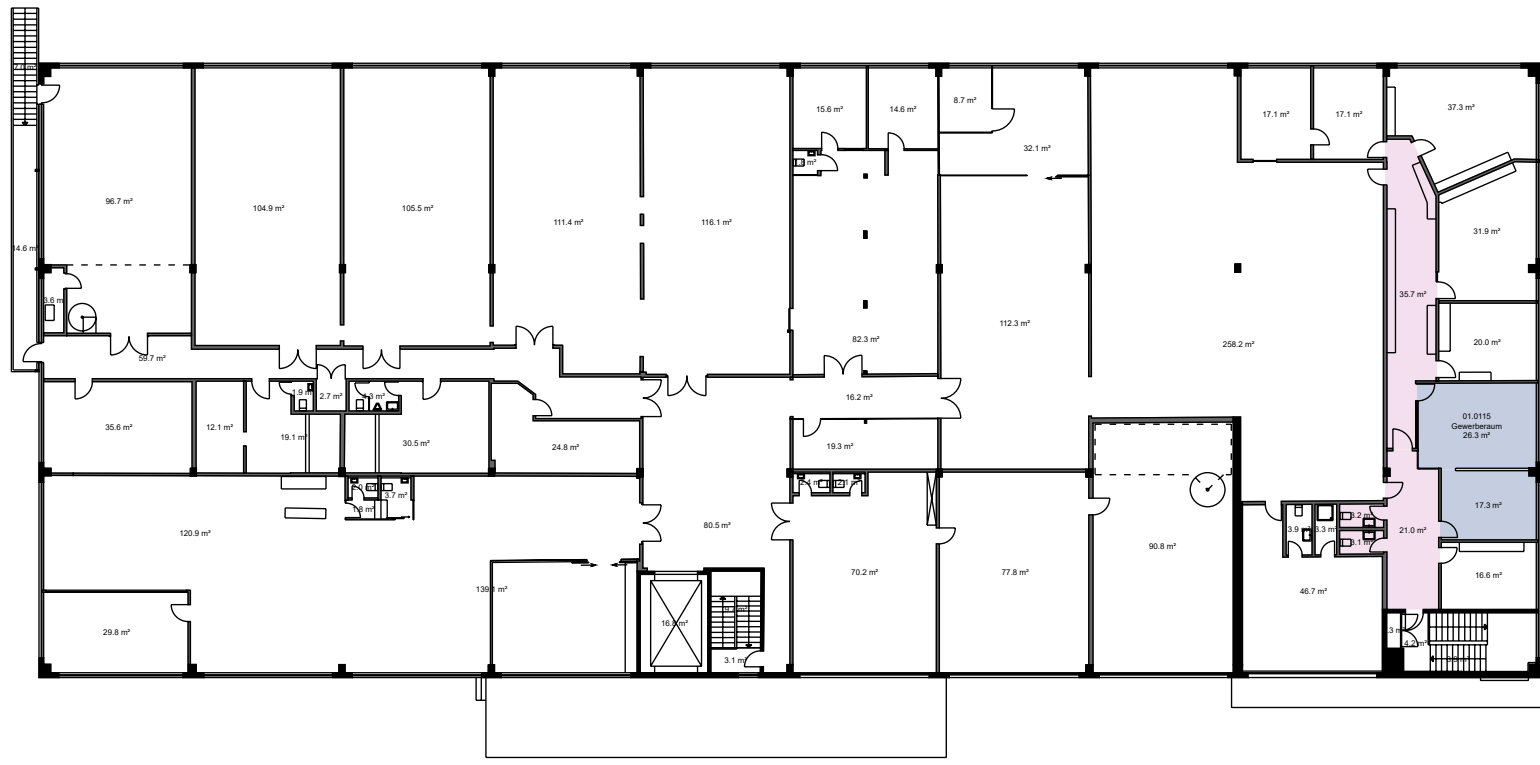
Bewirtschafter Mobimo Management AG

Druckdatum 16.11.2021  
 Aktuelle Situation

**Etage 1. Obergeschoss**

**Vermietungsplan (ID)**

		VWAGF*	ZF*	VMF*
	13007.01.0 Leerstand	43.6	15.8	59
	115			



\*Dieser Vermietungsplan hat ausschliesslich informellen Charakter. Der Interessent bzw. Mieter kann aus dem Vermietungsplan daher keinerlei Ansprüche ableiten. Für Mietflächen, Masse, Grundrisse, Einbauelemente, Türanschlüsse usw. gelten ausschliesslich die in der Hauptmietvertragsurkunde gemachten Angaben. Alle Massangaben sind für Ausführungs- und Bestellzwecke vor Ort zu prüfen. Nichttragende Wände müssen vor Abbruch bezüglich Statik mit einem Fachplaner geprüft werden. VWAGF=Vermietbare Wohn-, Arbeits- u. Gewerbefläche, ZF=Zuschlagsfläche, VMF=Vermietbare Fläche (gerundet)