

Geschäftshaus

**Pilatusstrasse 2
6036 Dierikon**



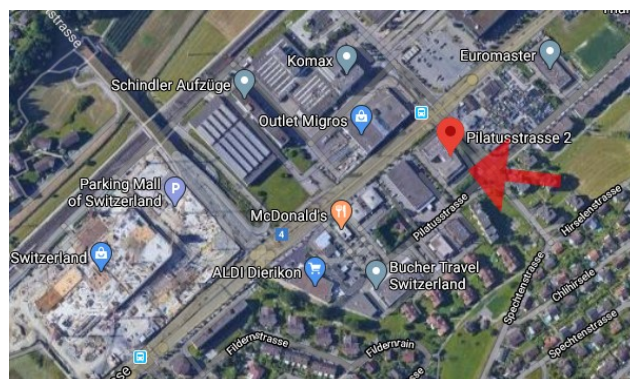
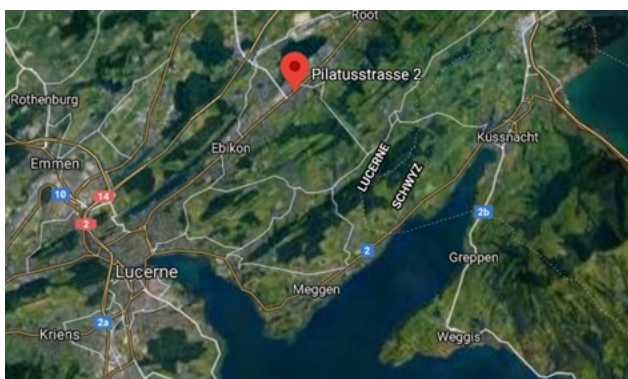
Lage/Etage	Nutzung	Fläche (m ² inkl. ZF)	CHF m ² /p.a. netto	CHF m ² /p.a. NK
1. OG	Bürofläche	266 m ²	CHF 140.-	CHF 30.-
2. OG	Bürofläche	118 m ²	CHF 160.-	CHF 30.-

Allgemeine Informationen

- Baujahr: 1990
- Letzte Renovation: 2016/2017 (laufend)
- Anlieferung: vorhanden
- Personenlift/Warenlift: vorhanden
- Tiefgaragenparkplätze: vorhanden
- Aussenparkplätze: auf Anfrage
- www.mietflaechen.ch

Mietkonditionen

- Verfügbar per sofort
- Zahlbar monatlich im Voraus
- Mieterkaution 6 x Bruttomietzins
- Mietzins zuzgl. 7.7% MwSt.



- ⇒ Autobahnanschluss Buchrain via A14 in 5 Autominuten erreichbar
- ⇒ Bahnhof Buchrain 10 Gehminuten entfernt


KONTAKT

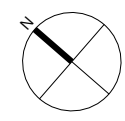
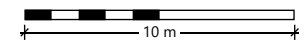
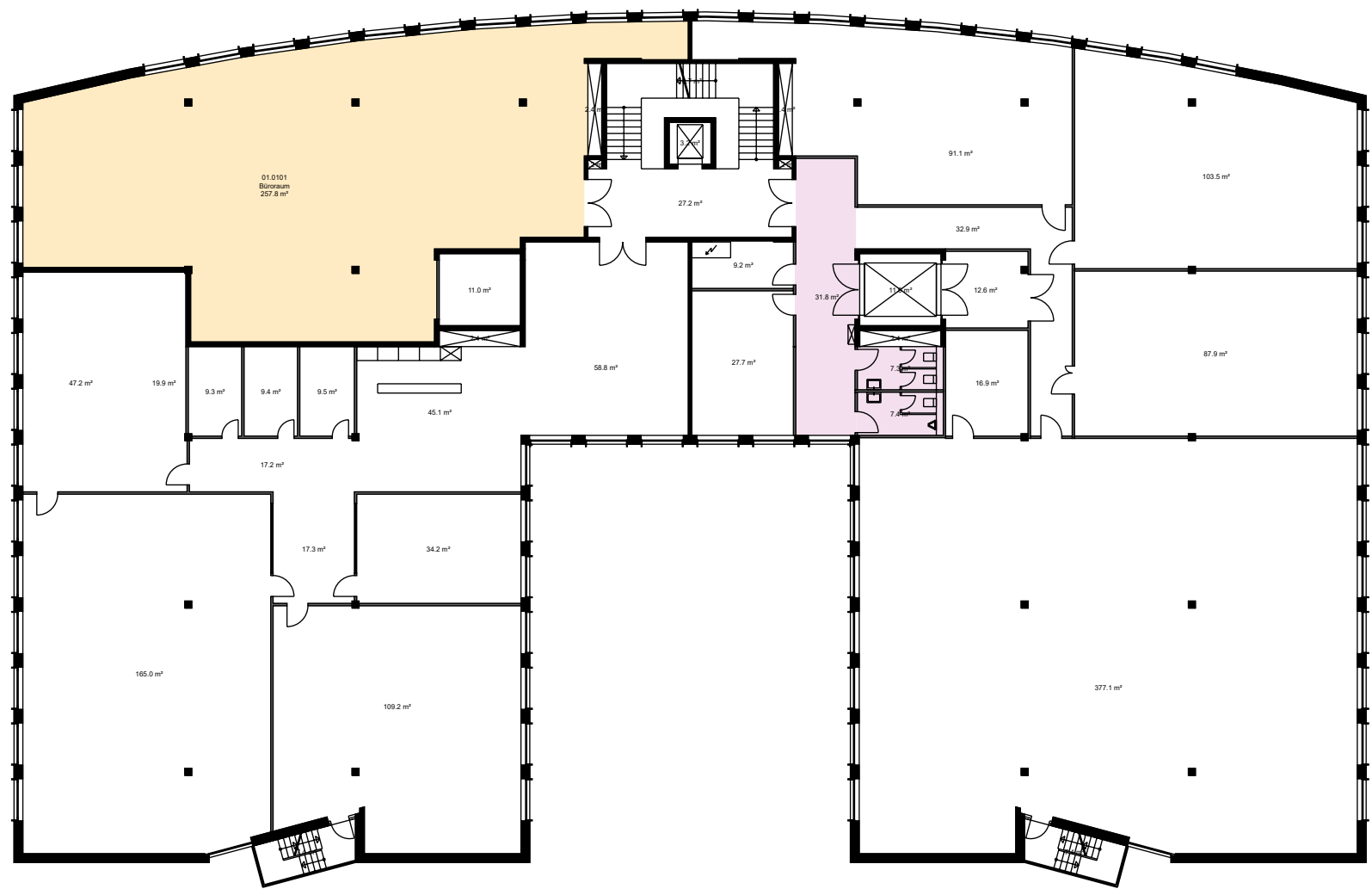
Mobimo Management AG
 E-Mail vermarktung@mobimo.ch
 Telefon +41 44 397 15 99
www.mobimo.ch

Liegenschafts-Nr. 13006
 Adresse Pilatusstrasse 2
 6036 Dierikon
 Nutzungsart Geschäftsgebäude
 Bewirtschafter Mobimo Management AG

Etage 1. Obergeschoss

Vermietungsplan (ID)

		VWAGF*	ZF*	VMF*
	13006.01.0 Leerstand	257.8	8.0	266
	101			




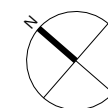
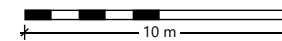
*Dieser Vermietungsplan hat ausschliesslich informellen Charakter. Der Interessent bzw. Mieter kann aus dem Vermietungsplan daher keinerlei Ansprüche ableiten. Für Mietflächen, Masse, Grundrisse, Einbauelemente, Türanschläge usw. gelten ausschliesslich die in der Hauptmietvertragsurkunde gemachten Angaben. Alle Massangaben sind für Ausführungs- und Bestellzwecke vor Ort zu prüfen. Nichttragende Wände müssen vor Abbruch bezüglich Statik mit einem Fachplaner geprüft werden. VWAGF=Vermietbare Wohn-, Arbeits- u. Gewerbefläche, ZF=Zuschlagsfläche, VMF=Vermietbare Fläche (gerundet)

Liegenschafts-Nr. 13006
 Adresse Pilatusstrasse 2
 6036 Dierikon
 Nutzungsart Geschäftsgebäude
 Bewirtschafter Mobimo Management AG

Etage 2. Obergeschoss

Vermietungsplan (ID)

	VWAGF*	ZF*	VMF*
 13006.01.0 Leerstand 202	97.4	21.1	118



*Dieser Vermietungsplan hat ausschliesslich informellen Charakter. Der Interessent bzw. Mieter kann aus dem Vermietungsplan daher keinerlei Ansprüche ableiten. Für Mietflächen, Masse, Grundrisse, Einbauelemente, Türanschläge usw. gelten ausschliesslich die in der Hauptmietvertragsurkunde gemachten Angaben. Alle Massangaben sind für Ausführungs- und Bestellzwecke vor Ort zu prüfen. Nichttragende Wände müssen vor Abbruch bezüglich Statik mit einem Fachplaner geprüft werden. VWAGF=Vermietbare Wohn-, Arbeits- u. Gewerbefläche, ZF=Zuschlagsfläche, VMF=Vermietbare Fläche (gerundet)