

Liegenschafts-Nr. 11006
 Adresse Sonnentalsstrasse 5
 8600 Dübendorf

Nutzungsart Geschäftsgebäude

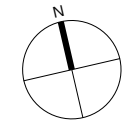
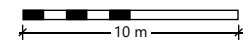
Bewirtschafter Mobimo Management AG

Aktuelle Situation

Etage 2. Obergeschoss

Vermietungsplan (ID)

	VWAGF*	ZF*	VMF*
 11006.01.0 208	653.9	0.0	654



*Dieser Vermietungsplan hat ausschliesslich informellen Charakter. Der Interessent bzw. Mieter kann aus dem Vermietungsplan daher keinerlei Ansprüche ableiten. Für Mietflächen, Masse, Grundrisse, Einbauelemente, Türanschläge usw. gelten ausschliesslich die in der Hauptmietvertragsurkunde gemachten Angaben. Alle Massangaben sind für Ausführungs- und Bestellzwecke vor Ort zu prüfen. Nichttragende Wände müssen vor Abbruch bezüglich Statik mit einem Fachplaner geprüft werden. VWAGF=Vermietbare Wohn-, Arbeits- u. Gewerbefläche, ZF=Zuschlagsfläche, VMF=Vermietbare Fläche (gerundet)