

Liegenschafts-Nr. 11029  
 Adresse Hardturmstrasse 3  
 8005 Zürich


Nutzungsart Geschäftsgebäude

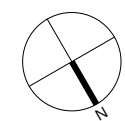
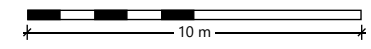
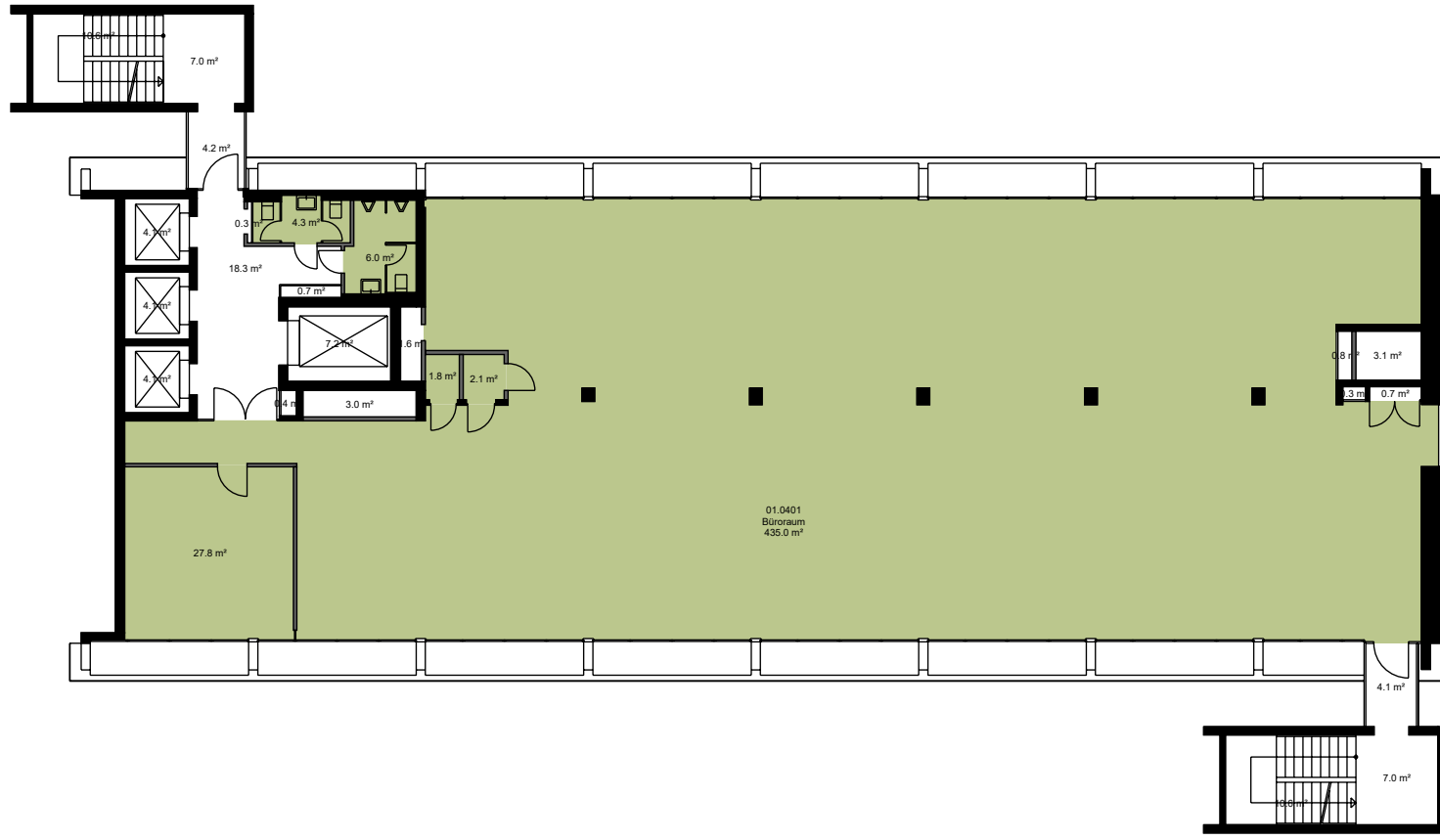
Bewirtschafter Mobimo Management AG

Aktuelle Situation

**Etage 4. Obergeschoss**

**Vermietungsplan (ID)**

	VWAGF*	ZF*	VMF*
 11029.01.0 401	476.9	0.0	477



\*Dieser Vermietungsplan hat ausschliesslich informellen Charakter. Der Interessent bzw. Mieter kann aus dem Vermietungsplan daher keinerlei Ansprüche ableiten. Für Mietflächen, Masse, Grundrisse, Einbauelemente, Türanschläge usw. gelten ausschliesslich die in der Hauptmietvertragsurkunde gemachten Angaben. Alle Massangaben sind für Ausführungs- und Bestellungs-zwecke vor Ort zu prüfen. Nichttragende Wände müssen vor Abbruch bezüglich Statik mit einem Fachplaner geprüft werden. VWAGF=Vermietbare Wohn-, Arbeits- u. Gewerbefläche, ZF=Zuschlagsfläche, VMF=Vermietbare Fläche (gerundet)