

Liegenschafts-Nr. 11006
 Adresse Sonnentalsstrasse 5
 8600 Dübendorf



Nutzungsart Geschäftsgebäude

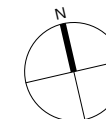
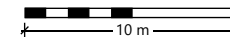
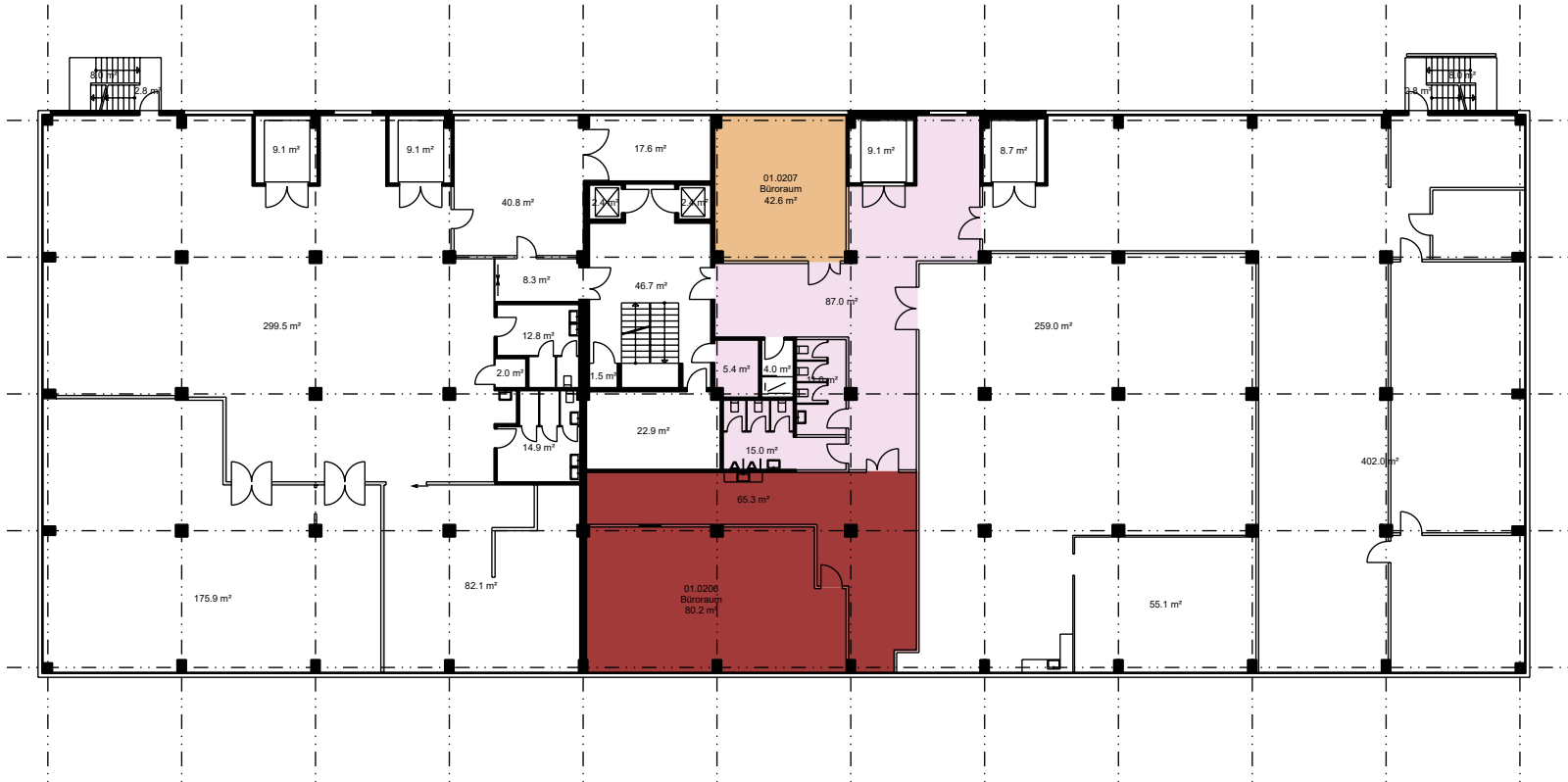
Bewirtschafter Mobimo Management AG

Druckdatum 08.03.2022
 Aktuelle Situation

Etage 2. Obergeschoss

Vermietungsplan (ID)

			VWAGF*	ZF*	VMF*
	11006.01.0	YOGA BINDU	145.5	19.0	164
	206	AG			
	11006.01.0	Leerstand	42.6	5.3	48
	207				



*Dieser Vermietungsplan hat ausschliesslich informellen Charakter. Der Interessent bzw. Mieter kann aus dem Vermietungsplan daher keinerlei Ansprüche ableiten. Für Mietflächen, Masse, Grundrisse, Einbauelemente, Türanschläge usw. gelten ausschliesslich die in der Hauptmietvertragsurkunde gemachten Angaben. Alle Massangaben sind für Ausführungs- und Bestimmungszwecke vor Ort zu prüfen. Nichttragende Wände müssen vor Abbruch bezüglich Statik mit einem Fachplaner geprüft werden. VWAGF=Vermietbare Wohn-, Arbeits- u. Gewerbefläche, ZF=Zuschlagsfläche, VMF=Vermietbare Fläche (gerundet)